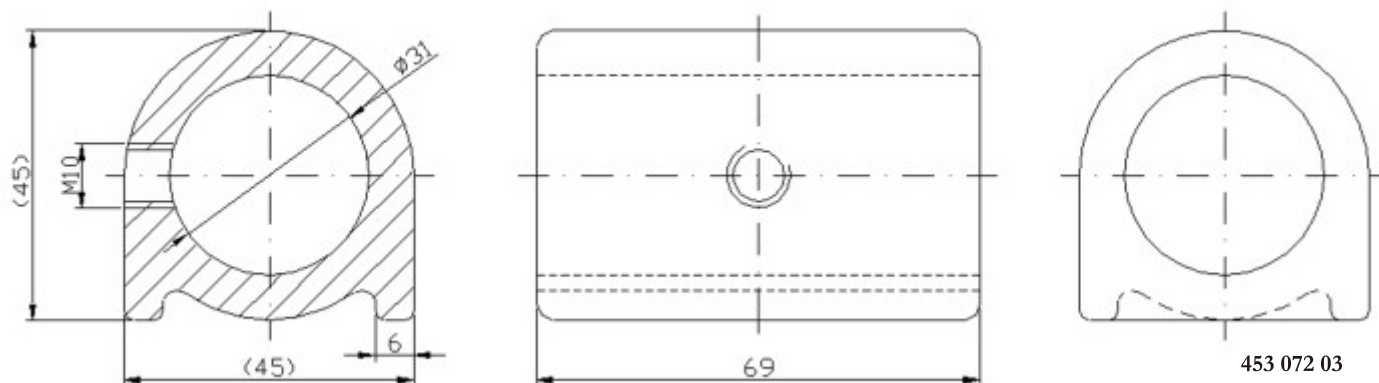


Tuleja mocowania wału



Art. nr	Nazwa	Wymiar	Uwagi
453 072 03	Tuleja mocowania wału ryglowania	69-45-45 d=31	odlew

Zastosowanie naszej **Tulei mocowania** pozwala na skrócenie czasu jaki jest potrzebny na przygotowanie kompletu mocowania ryglowań pionowych i poziomych do drzwi kontenerów stalowych.

Zalety:

- większa powierzchnia styku do powierzchni pozwala na lepsze mocowanie (spaw) i większą stabilność całego ryglowania
- dzięki równej płaszczyźnie styku łatwiejsze pozycjonowanie podczas montażu
- otwór na smarowniczkę umieszczony z boku, w efekcie mniejsza podatność na uszkodzenia podczas eksploatacji
- zdecydowanie krótszy czas produkcji ryglowania. Brak kosztów: cięcia, wiercenia i gwintowania

Nowy produkt!

